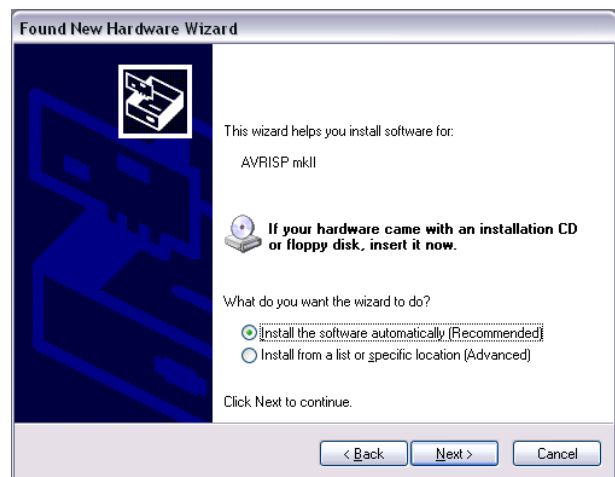


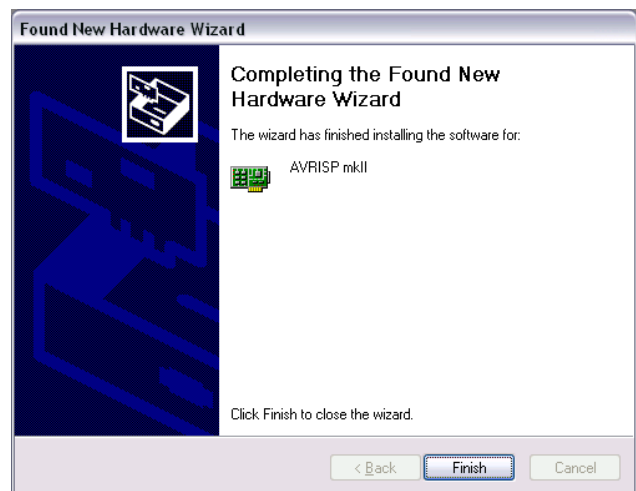
Подключите программатор к персональному компьютеру. Операционная система найдет новое устройство **LUFA AVRISP MkII Clone**.



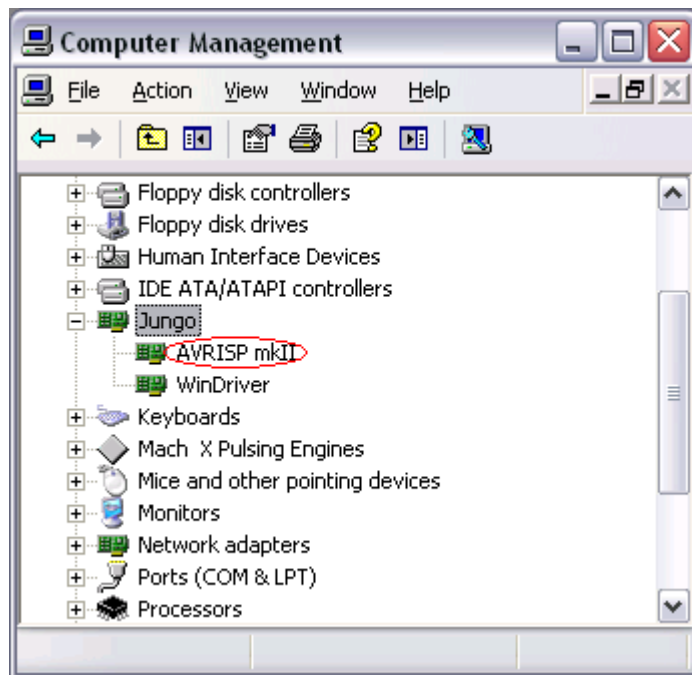
Далее последует запрос на установку драйвера:



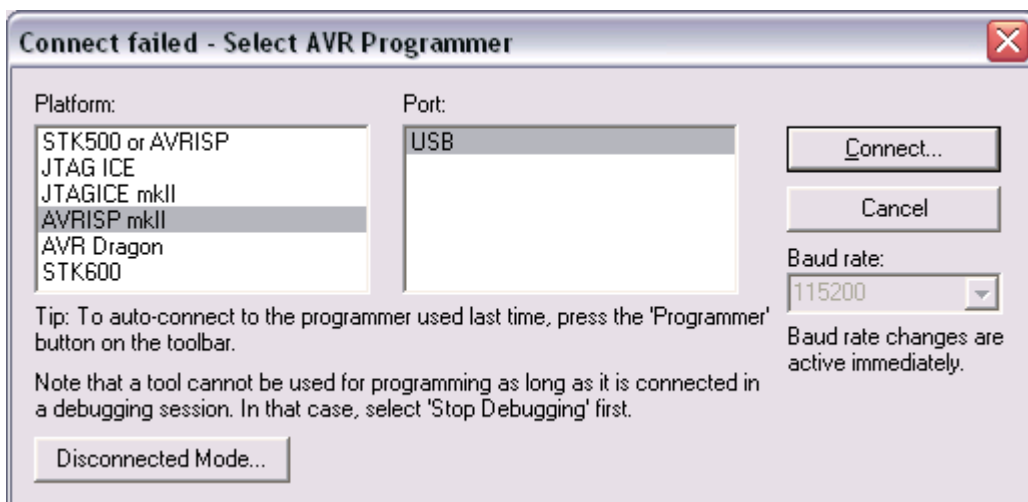
Выбираем найти автоматически и ждем далее:



После установки драйвера программатор определится как **AVRISP mk II**:



Если установлена среда AVRStudio, то по кнопке с иконкой микросхемы AVR можно запустить утилиту программатора. В диалоге настройки подключения (появляется при первом запуске, или при отсутствии подключения к последнему настроенному программатору) нужно указать тип программатора AVRISP mkII, и тип подключения USB.



Программатор готов к работе.